



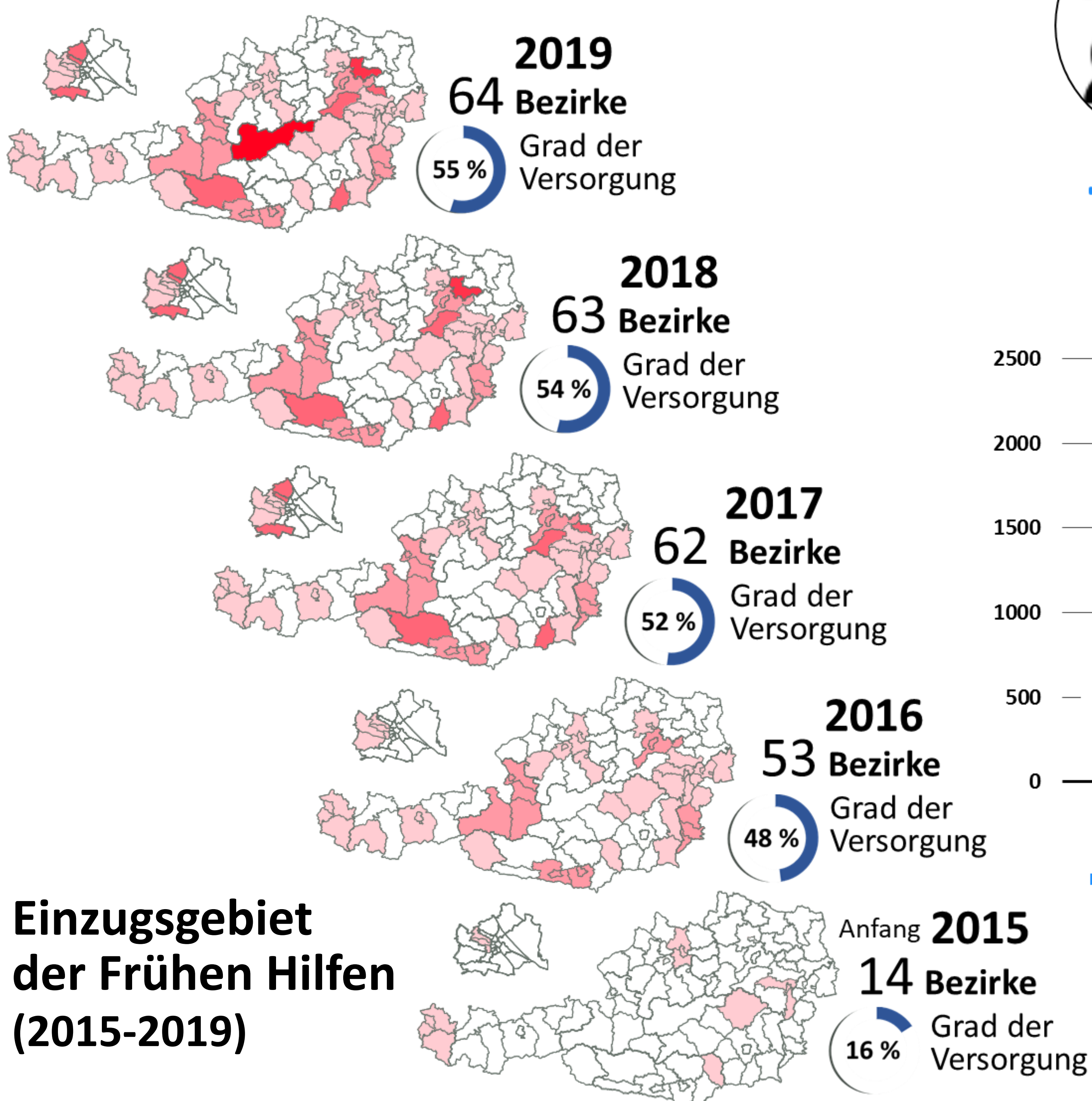
## 5 Jahre Österreichisches Programm Frühe Hilfen

Frühe Hilfen sind ein präventives Angebot zur bedarfsgerechten Unterstützung von Familien in der frühen Kindheit (Schwangerschaft und erste drei Lebensjahre eines Kindes). Besonders in belastenden Situationen – sei dies Armut, soziale Isolation, psychische Probleme oder Überforderung und Zukunftsängste – helfen die multiprofessionellen Teams der regionalen Frühe-Hilfen-Netzwerke Familien in der Schwangerschaft und den ersten Lebensjahren eines Kindes rasch und niederschwellig.

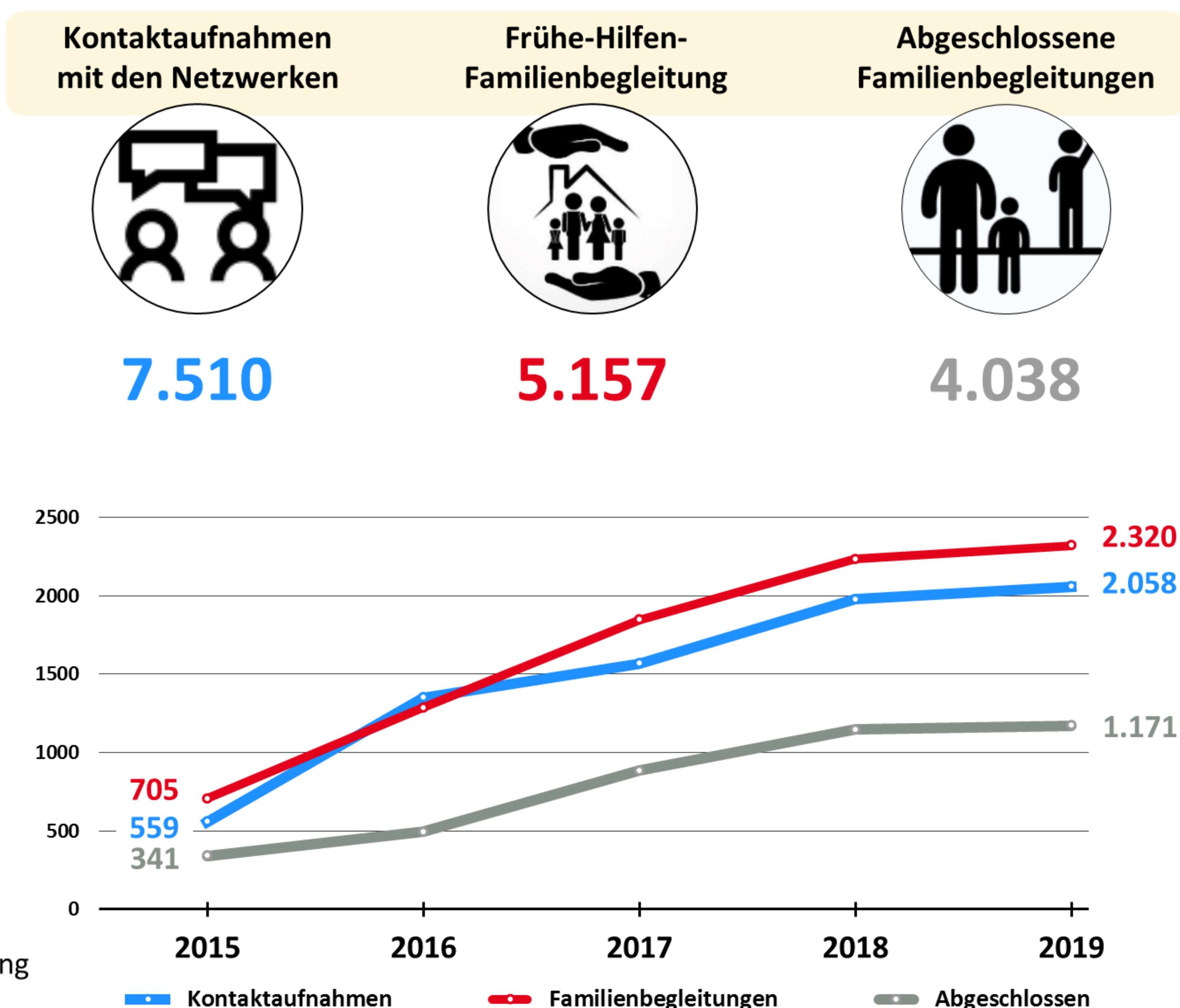
Im Jahr 2015 startete in Kooperation von Bund, Ländern und Sozialversicherungsträgern der breite Aus- und Aufbau von regionalen Frühe-Hilfen-Netzwerken und damit die Umsetzung des österreichischen Programms der Frühen Hilfen.

### Das Frühe-Hilfen-Angebot ist rasch gewachsen

Die Frühe-Hilfen-Netzwerke werden auf regionaler Ebene etabliert, sind leicht erreichbar und gut vernetzt. Die Zahl der Bezirke, die durch regionale Frühe-Hilfen-Netzwerke abgedeckt sind, ist in den letzten Jahren rasch gewachsen (seit Anfang 2015: plus 50 Bezirke). Die steigende Zahl von Kontaktaufnahmen und begleiteten Familien zeigt den Bedarf und die Akzeptanz des Angebots.



### Anzahl der Kontaktaufnahmen, Familienbegleitungen und Abschlüsse (2015-2019)



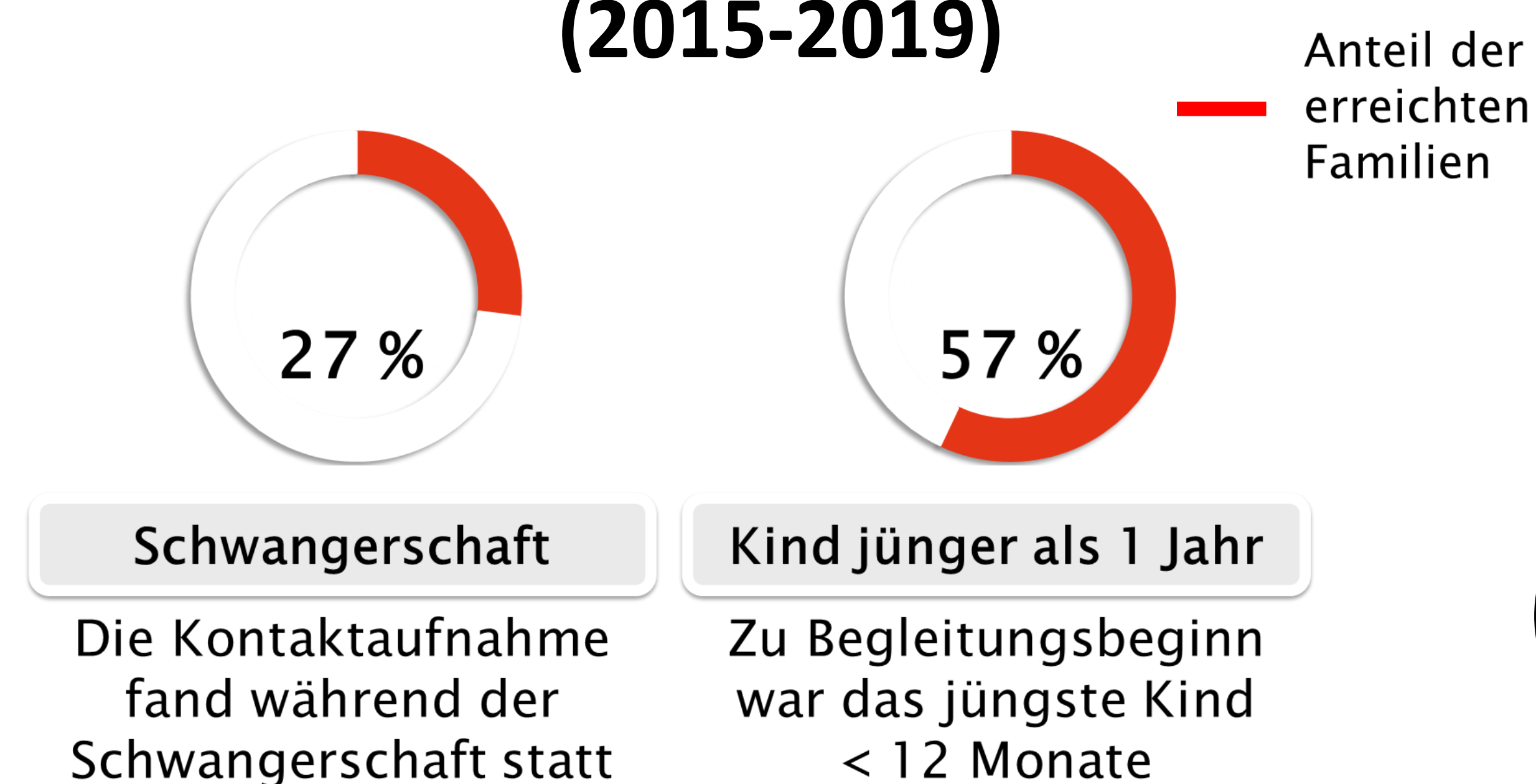
Grad der Versorgung:  
Prozentanteil gemessen an der Anzahl der Geburten im Einzugsbereich



Begleitet wird die Umsetzung von Frühen Hilfen in Österreich durch das **Nationale Zentrum Frühe Hilfen** (NZFH.at), das auch eine österreichweite Dokumentation der begleiteten Familien bereitstellt. Die Daten zeigen, dass es über die 5 Jahre hinweg kontinuierlich gelang, die zentralen Ziele von Frühen Hilfen in der Praxis umzusetzen.

## Die Familien werden erfreulich früh erreicht

### Früh einsetzende Familienbegleitung (2015-2019)



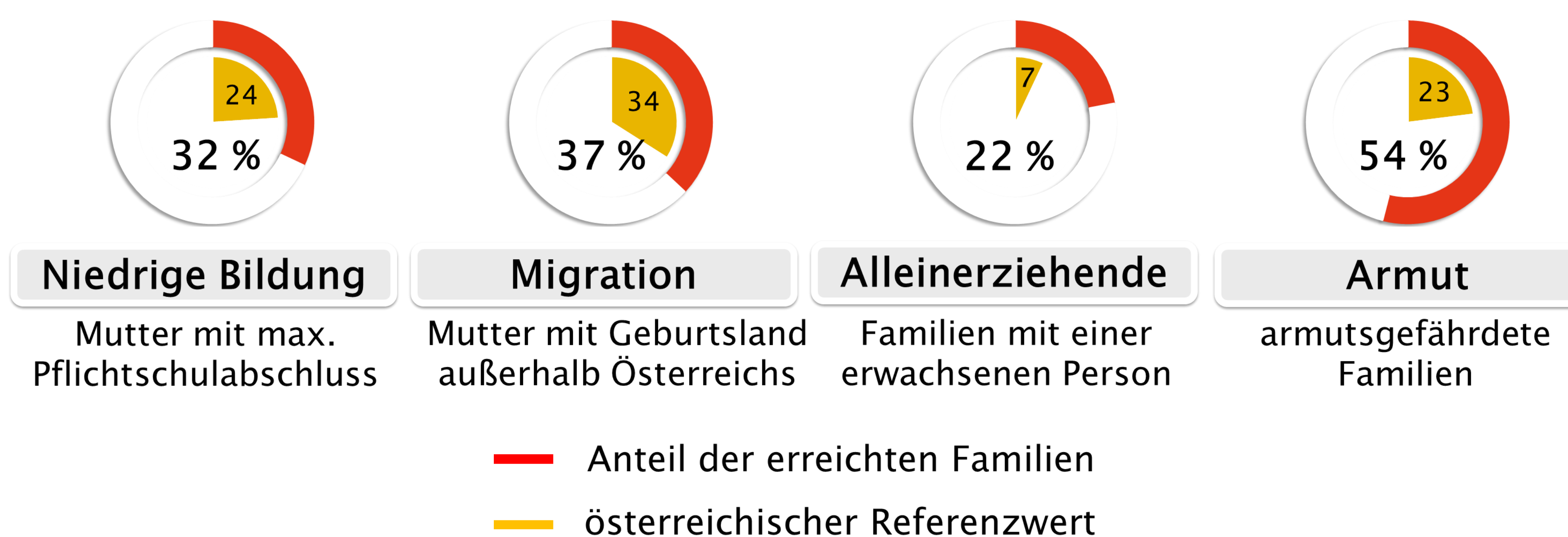
Schwangere und Familien mit Säuglingen und Kleinkindern in belastenden Lebenssituationen werden durch das Angebot der Frühen Hilfen oft sehr früh erreicht:

- » Mehr als ein Viertel der Begleitungen startet noch während der Schwangerschaft.
- » Mehr als die Hälfte der Kinder ist zu Beginn der Begleitung jünger als ein Jahr.

## Insbesondere sozial benachteiligte Familien werden gut erreicht

Den regionalen Frühe-Hilfen-Netzwerken gelingt es, unterschiedlichste Gruppen von Familien in belastenden Lebenssituationen zu erreichen. Erfreulich ist, dass insbesondere auch sozial benachteiligte Familien durch die Frühen Hilfen unterstützt werden können. Im Vergleich zum Anteil in der Gesamtbevölkerung werden (deutlich) mehr Alleinerzieher/-innen, Personen mit geringerer Bildung, armutsgefährdete Familien und Familien mit Migrationshintergrund durch die regionalen Netzwerke begleitet.

### Ausgewählte Merkmale der begleiteten Familien (2015-2019)



## Frühe Hilfen und COVID-19-Pandemie

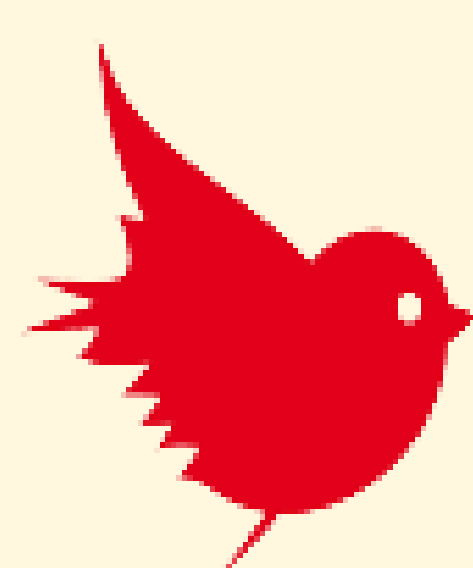
### Unterstützung durch regionale Frühe-Hilfen-Netzwerke (Mitte März bis Mitte Mai 2020)

Neue Kontaktaufnahmen	139
Familien mit Terminen	1.004
div. Kontakte mit Familien	5.586
Corona-Kontakte	2.556
Telefonisch bzw. online-Kontakte als Ersatz für Hausbesuche	
Persönliche Treffen: 130 Familien	
▪ Hausbesuch	196
▪ Begleitung zu Terminen	16

Die Frühen Hilfen sind den begleiteten Familien auch in den Zeiten des Lockdowns zur Seite gestanden und haben damit auch in dieser Ausnahmesituation eine wertvolle Unterstützung leisten können. Im Einklang mit den empfohlenen Maßnahmen zur Infektionseindämmung wurden persönliche Treffen ermöglicht, sowie Alternativen dazu angeboten. So konnte trotzdem ein enger Kontakt mit den Familien sichergestellt werden.

Auch Gruppenangebote wurden teilweise auf online umgestellt, damit auch der Austausch zwischen den Familien fortgeführt werden konnte.

**Hohe Zufriedenheit mit den Frühen Hilfen:  
98 % der Familien würden das Angebot wieder nutzen bzw. anderen empfehlen!**



Weitere Informationen über das Programm der Frühen Hilfen finden Sie unter [www.fruehehilfen.at](http://www.fruehehilfen.at)

Nationales Zentrum Frühe Hilfen, Gesundheit Österreich GmbH  
Stubenring 6, 1010 Wien